

こくたい そうごう かい かいしき そうごう へい かいしき しょう じっし かん あん ない
国体総合開会式・総合閉会式、障スポの実施に関するご案内

テレフォンサービス ☎ **0180-991-291** (通話料金がかかります。)

※一部のIP電話、ドコモ以外のプリペイド式携帯電話からは利用できません。

【国体】

総合開会式

9月29日 (土)
午前6時10分から

総合閉会式

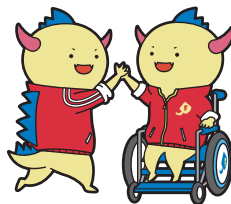
10月9日 (火)
午前7時10分から

【障スポ】

開・閉会式
各競技会

10月13日 (土) ▶ **10月15日** (月)

車いすバスケットボール(身)：10月7日(日)～10月8日(月)※
午前5時頃からお知らせします。



インターネット 🖥️ <http://fukui2018.pref.fukui.lg.jp>

福井 国体 障スポ 🔍

きょうぎ きろく けいたい あん ない
競技記録は、インターネット・携帯サイトによりご案内します。

【国体】

🖥️ <http://kirokukensaku.net/5NS18/index.html>

📱 <http://kirokukensaku.net/5NS18/mob/index.html>

インターネット



携帯サイト



【障スポ】

🖥️ <http://shospo.net/2018/main>

📱 <http://shospo.net/mb/2018/main>

インターネット



携帯サイト



【案内期間】平成30年9月1日(土)～12月26日(水)

【案内期間】平成30年9月14日(金)～12月20日(木)

ほか たい かい かん らん かん せん かん と あ
その他、大会観覧・観戦に関するお問い合わせ

「福井しあわせ元気」国体・障害者スポーツ大会実行委員会 お問い合わせデスク

☎ **0776-20-2010** 【案内期間】平成30年10月16日(火)まで9:00～18:00
※(土・日・祝)を除く(ただし、9月8日(土)～は毎日開設)

こくたい かくきょうぎ かいじょう と あ
国体各競技・会場についてのお問い合わせ

開催市町にお問い合わせください。お問い合わせ先は、本冊子の競技紹介ページをご覧ください。

発行

「福井しあわせ元気」国体・障害者スポーツ大会実行委員会

(事務局：福井県国体推進局大会推進課、障害者スポーツ大会課)

☎ 0776-20-0772(代表) 🖥️ 0776-20-0664 📱 <http://fukui2018.pref.fukui.lg.jp>