

16 | 卓球バレー

身体障がいのある選手、知的障がいのある選手、精神障がいのある選手が出場します。1チーム6人で卓球台を囲むようにいすに座ります。長方形の木製ラケットを持ち、金属球が入ったボールを転がし、3打以内で相手コートに返す競技です。



競技情報

- ルールは、6人制バレーボールのルールを元に考案されています。
- 障がいのある選手と障がいのない選手がチームを組むことができます。
- 6人のうち、障がいのない人は、クラスにより1人から2人まで出場できます。
- 試合は1セット15点のラリーポイント制で3セットマッチです。

競技日程

【開始式】 10月14日(日) 9:50～10:00
 【競技】 10月14日(日) 10:15～15:15
 【表彰式】 10月14日(日) 15:40～16:00

会場

福井県社会福祉センター体育館

福井市光陽2丁目3-22 ☎0776-24-0294



周辺地図QR



お願い

競技中のフラッシュ撮影禁止。

お問い合わせ

「福井しあわせ元気」国体・障害者スポーツ大会実行委員会（障害者スポーツ大会課）☎0776-20-0747
 お問い合わせデスク（障スポ期間中）☎0776-20-2010



「福井県手話言語条例」を施行しました

福井県では、すべての県民が手話は言語であるとの認識を共有し、円滑な意思疎通に基づき共に支え合う社会を実現するため、福井県手話言語条例を平成30年4月1日に施行しました。

基本理念

- ①すべての県民は、手話が独自の体系を有する言語であり、文化的所産であることを理解します。
- ②ろう者の意思疎通を行う権利を尊重し、相互に共生することを基本に手話の普及を行います。



- 国体・障スポ概要
- アクセスマップ
- 会場マップ
- 大会日程と会場一覧表
- 炬火・歌詞
- 国体・障スポ閉会式会場図
- 広場
- 会場サレシテ情報保障等
- 総合開閉会式の概要
- 総合成績について等
- 国体競技紹介
- デモスポ一覧
- 開閉会の概要

障スポ競技紹介

福井県PR

わがまち自慢

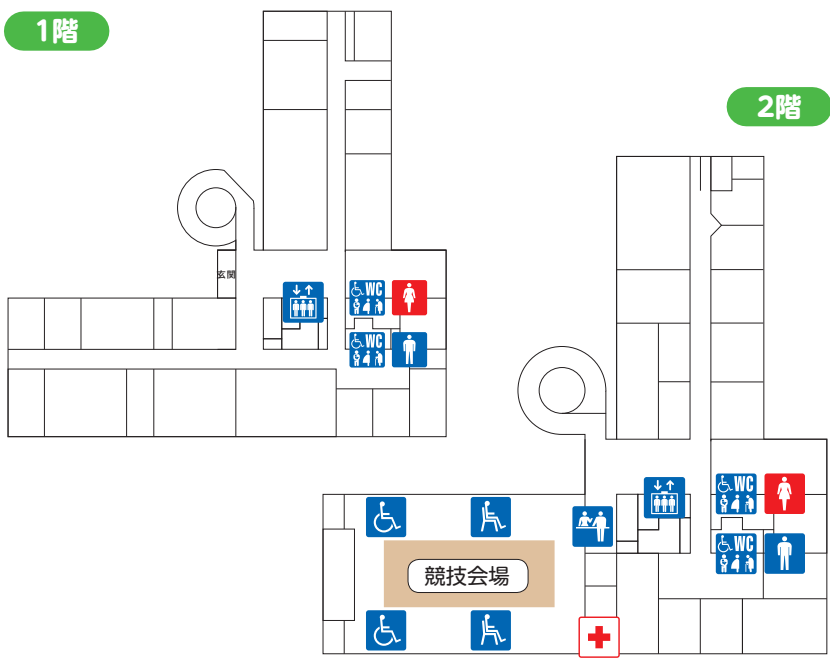
文化プログラム



ふく い けん しゃ かい ふく し たい いく かん
福井県社会福祉センター体育館

1階

2階



- 受付
- 男子トイレ
- 女子トイレ
- WC 多目的トイレ (オストメイト対応)
- 救護所
- 一般観覧席
- 車いす観覧席
- エレベーター



国体・障スポの融合

国体・障スポ 2016, 2017

国体・障スポの融合の一環として、国体開催期間中に障スポの車いすバスケットボール、車いすテニスを行い、観戦者としての参加を推進します。そのほかにも、可搬式の車いす対応の組立トイレとオストメイトトイレなどを購入して市町に貸与したり、市町が開催するイベントや、デモンストレーションスポーツの会場などで利用できるようにしています。



さよう ぜ かい じょう しゅう へん
競技会場周辺



路線バス[京福バス]



いせ JR 福井駅 → 福井県社会福祉センター 体育館

のりば	福井駅前3番乗り場
行き先路線名	学園線 (12系統) 桜ヶ丘団地線 (13系統)
おりば	県社会福祉センター
所要時間	約7分+徒歩5分
運賃	200円
	12系統 13系統

かえり 福井県社会福祉センター 体育館 → JR 福井駅

のりば	県社会福祉センター
行き先路線名	学園線 (12系統) 桜ヶ丘団地線 (13系統)
おりば	福井駅
所要時間	約7分+徒歩5分
運賃	200円

路線バス[福井市コミュニティバス(すまいる)]



いせ JR 福井駅 → 福井県社会福祉センター 体育館

のりば	福井駅前6番乗り場	
行き先路線名	西ルート [照手・足羽方面]	
おりば	光陽2丁目第2	
所要時間	約12分+徒歩5分	
運賃	100円	

かえり 福井県社会福祉センター 体育館 → JR 福井駅

のりば	光陽2丁目第2	
行き先路線名	西ルート [照手・足羽方面]	
おりば	福井駅	
所要時間	約24分+5分	
運賃	100円	

タクシー[小型]

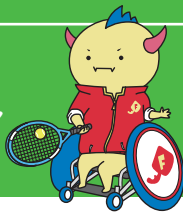


JR 福井駅 ↔ 福井県社会福祉センター 体育館

所要時間	約8分
運賃	約1,000円

17 | くるま 車いすテニス

身体障がいのある選手が出場します。ルールは一般のテニスと同じで、車いすの選手は2バウンドルールが適用されます。



競技情報

- 男女別・クラス別に競技をします。
- シングルス、ダブルスのほかに、車いす選手と障がいのない選手がペアを組むニューミックスがあります。

競技日程

【開始式】	10月6日(土)	9:30～
【競技】	男・女シングルス	
	10月6日(土)	10:00～17:00
【表彰式】	10月6日(土)	17:00～
【開始式】	10月7日(日)	9:30～
【競技】	男女ダブルス・ニューミックス	
	10月7日(日)	10:00～16:00
【表彰式】	10月7日(日)	16:00～

会場

鯖江広域西番スポーツセンターテニスコート
 鯖江市西番町15-27 ☎0778-52-3866



周辺地図QR

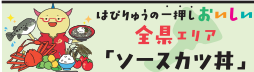


お問い合わせ

競技中のフラッシュ撮影禁止。

お問い合わせ

「福井しあわせ元気」国体・障害者スポーツ大会実行委員会(障害者スポーツ大会課) ☎0776-20-0747
 お問い合わせデスク(障スポ期間中) ☎0776-20-2010



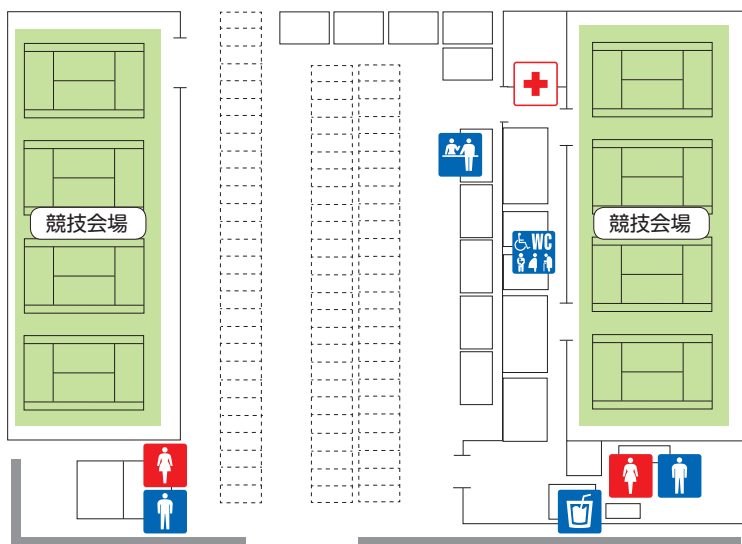
「ソースカツ丼」

カツ丼というと、カラッと揚げたトンカツに玉子とじが一般的ですが、福井でカツ丼と言えば、ソースで食べる「ソースカツ丼」です。薄くスライスした豚カツを特製のソースに浸し、ご飯の上に乗せるだけです、一度食べたら忘れられない味です。



鯖江広域西番スポーツセンター テニスコート

1階



受付



男子トイレ



女子トイレ



多目的トイレ



救護所



ドリンクサービス

- 国体・障害スポ
- アクセスマップ
- 会場地マップ
- 大会日程と会場一覧表
- 炬火・歌詞
- 国体障害スポ 閉閉会式会場図
- はぴりゅう 広場
- 会場サレシテ 情報保障等
- 総合開閉会式の概要
- 総合成績について等
- 国体競技紹介
- デモスポ
- 開閉会式の概要

障害スポ 競技紹介

福井県PR

わがまち自慢 プログラム 文化



鯖江市の伝統野菜である「吉川ナス」を使った「吉川ナスパーガー」は道の駅西山公園の人気メニュー。油との相性の良い吉川ナスを素揚げして自家製の鶏そぼろが添えられ、トマトやレタスと一緒にパンに挟まれています。

- 障スポ概要
- アクセスマップ
- 会場地
- 大会日程と会場一覧表
- 炬火・歌詞
- 開閉会会場図
- 広場
- 情報保障等
- 閉会式の概要
- 総合成績について等
- 国体競技紹介
- デモスポ一覧
- 開閉会式の概要
- 障スポ競技紹介
- 福井県PR
- わがまち自慢
- 文化プログラム

きょう ぎ かい じょうしゅう へん

競技会場周辺



タクシー [小型]

JR 鯖江駅 ↔ 鯖江広域西番スポーツセンター (片道)

所要時間	約18分
運賃	約2,800円

memo

.....

.....

.....

.....

.....

.....

.....

.....

.....

.....



18 | ゲートボール

身体障がいのある選手が出場します。ルールは一般のゲートボールと同じで、自分のボールを打って、3つのゲートを順に通過させ、コート中央のゴールポールに当てて、得点を競う、日本発祥の競技です。



競技情報

- 5人対5人のチーム対抗戦で、先攻チームは奇数の赤ボール(①③⑤⑦⑨)、後攻チームは偶数の白ボール(②④⑥⑧⑩)を自分のボールとし、1番から順に1回ずつ自分のボールを打ち(10番の後は1番に戻る)、競技終了まで繰り返します。
- 競技時間は30分間で、ゲート通過は各1点、ゴールポールに当てると2点の得点が加算され、チームの総得点で勝敗を決定します。

競技日程

【開始式】 10月14日(日) 8:10 ~ 8:30

【競技】 10月14日(日) 8:30 ~ 15:20

【表彰式】 10月14日(日) 15:40 ~ 16:00

会場

美浜町西郷健康ひろば屋内運動場

美浜町松原12-2-8 ☎0770-32-1180

お願い

競技中のフラッシュ撮影禁止。

お問い合わせ

「福井しあわせ元気」国体・障害者スポーツ大会実行委員会(障害者スポーツ大会課) ☎0776-20-0747
お問い合わせデスク(障スポ期間中) ☎0776-20-2010

周辺地図QR

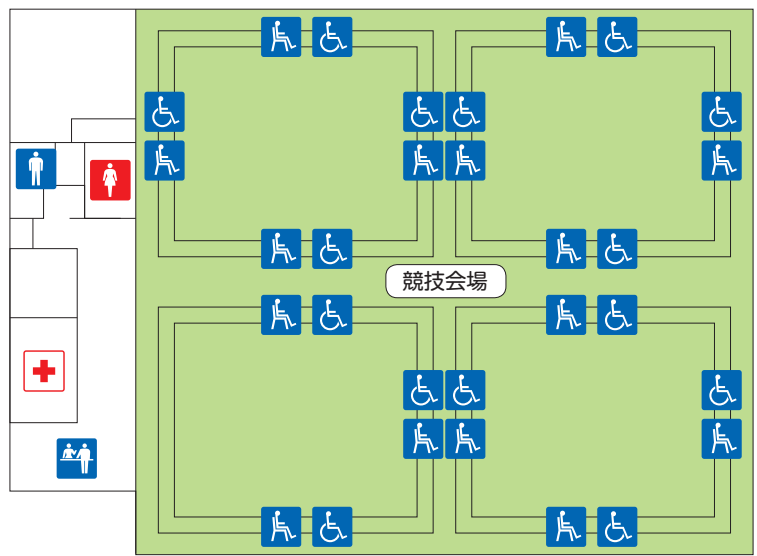


- 国体・障スポ概要
- アクセスマップ
- 会場マップ
- 大会日程と会場一覧表
- 炬火・歌詞
- 国体・障スポ閉会式会場図
- 広場
- 会場サレシヤ情報保障等
- 閉会式の概要
- 総合成績について等
- 国体競技紹介
- デモスポ一覧
- 開・閉会の概要
- 障スポ競技紹介
- 福井県PR
- わがまち自慢
- 文化プログラム



み はま ちよう さい ごう けん こう おく ない うん どう じょう 美浜町西郷健康ひろば屋内運動場

1階



- 受付
- 男子トイレ
- 女子トイレ
- 救護所
- 一般観覧席
- 車いす観覧席



ふく福 ハッピー体操



ふく福ハッピー体操は、「福井しあわせ元気」国体・障スポに向けて作成された「はびねずダンス」の動きと認知症予防に効果がある動きを合わせた体操です。立って行うことが難しい場合は、座って体操することもできます。子どもから高齢者まで年齢を問わず、初めて体操する人も簡単に取り組みます。

詳しくは、「ふくい認知症予防メニュー」で紹介しております。お近くの地域包括支援センターで配布していますのでぜひお手に取ってご覧ください。



きょう ぎ かい じょうしゅう へん
競技会場周辺



タクシー [小型]



JR 美浜駅 ↔ 美浜町西郷健康ひろば屋内運動場 (片道)

所要時間	約5分
運賃	約730円

memo

.....

.....

.....

.....

.....

.....

.....

